

Napęd zębatkowy DXD

DXD 300-BSY+ / DXD 300-K-BSY+



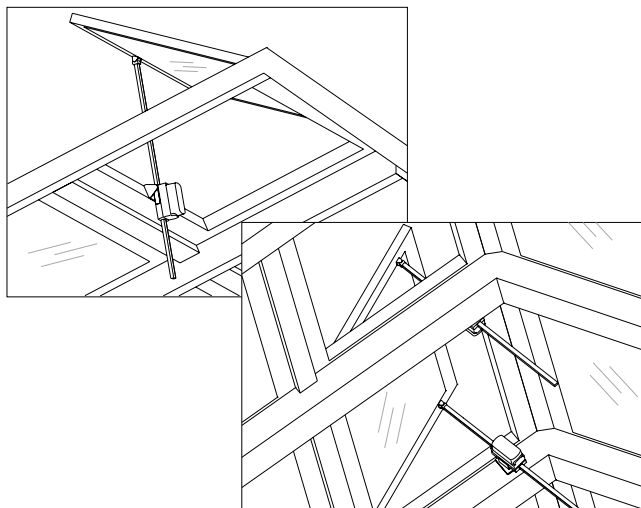
Informacje o produkcie:

- specjalnie do dużych i ciężkich okien dachowych,
- zintegrowana elektronika synchronizująco-sterująca,
- możliwość indywidualnego zaprogramowania,
- możliwość zastosowania do systemu odprowadzania dymu i ciepła oraz do naturalnej wentylacji,
- siła pchania do 3000 N,
- duże długości wysuwu do 1200 mm.

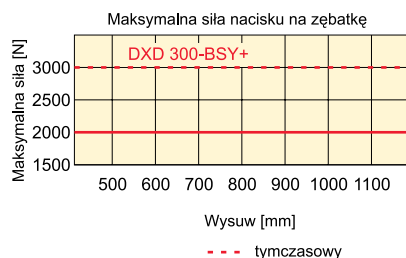
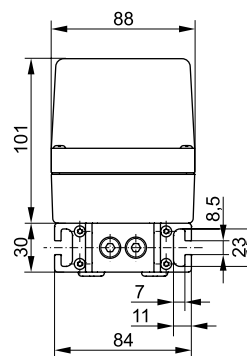
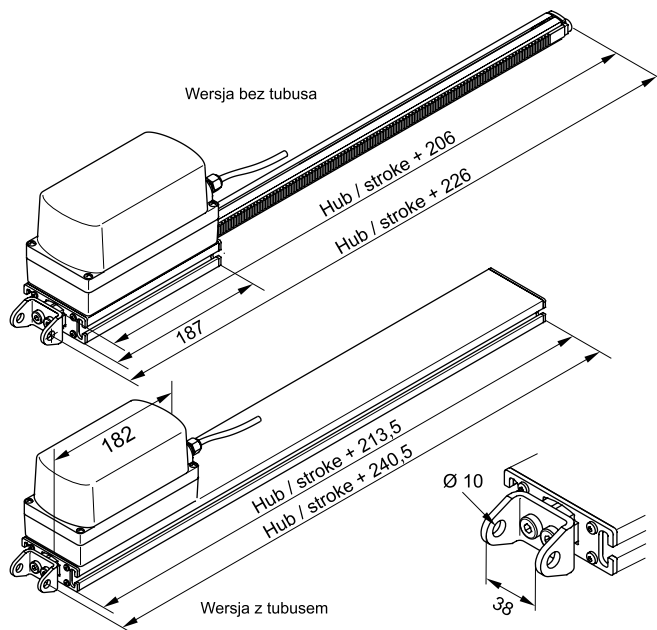
Dane techniczne:

Typ	DXD 300-BSY+ (HS)	DXD 300-K-BSY+ (HS)
Napięcie znamionowe	24 VDC \pm 15 %	230 VAC \pm 10 %
Prąd znamionowy	2,5 A (5,0 A)	–
Moc znamionowa	–	70 W / 95 VA (140 W / 175 VA)
Siła pchająca	3000 N	
Siła ciągnąca	2000 N	
Siła blokująca	2200 N	
Prędkość otwierania	8,0 mm/s	
Prędkość otwierania – HS	17,0 mm/s	
Prędkość zamykania	~ 7,1 mm/s	
Stopień ochrony	IP 64	
Zakres temperaturowy	od -25 do +55°C	
Przewód	2,5 m silikonowy	
Obudowa	aluminiowa / poliwęglanowa	

Przykład zastosowania:



Zestawy konsol należy zamawiać osobno.



Parametry:

- zastosowanie w systemach odprowadzających dym i ciepło jako rozwiązanie D+H Euro-RWA zgodnie z PN-EN 12101-2, jak również do codziennej wentylacji,
- do okien fasadowych, klap dachowych i świetlików,
- wyposażone w sterowaną mikroprocesorowo elektronikę silnika i synchronizację elektroniczną BSY+,
- możliwość zintegrowania do czterech napędów w jednej grupie,
- możliwość indywidualnego zaprogramowania funkcji napędu, parametrów i długości wysuwu za pomocą interfejsu D+H,
- szczelina w tubusie napędu pozwala na elastyczny montaż i nastawienie zakresu wychyłu,
- odporność ogniowa (30 min./300°C) oraz testowane przez 10 000 pełnych cykli pracy przy obciążeniu nominalnym,
- funkcja High Speed (HS) do wyjątkowo szybkiego otwierania okna w przypadku pożaru (przy zastosowaniu w systemach oddymiania),
- wyjątkowo cicha praca w trybie wentylacji,
- wejście kabla do wyboru od góry lub od dołu,
- możliwość lakierowania proszkowo we wszystkich kolorach, również tych spoza palety RAL,
- dostępność rozmaitych opcji, np. sygnałów położenia i stanu napędu,
- dostępne zestawy montażowe, dopasowane do różnych systemów profili aluminiowych.

Typ	Nr art.	Wysuw [mm]	Waga [kg]	Uwagi
DXD 300/1000-BSY+OT-HS	20.027.20	1000	6,70	24 VDC
DXD 300/1000-K-BSY+OT-HS	20.027.30	1000	6,70	230 VAC