

Czujki pogodowe

VRS 10 / REM 42 / REM 801-RC / REM 230 / WRG 82



Informacje o produkcie:

- **VRS 10 i REM 42** – czujki deszczowe dla wszystkich central oddymiania i przewietrzania na napięcie 24 VDC,
- **REM 801-RC** – radiowa czujka deszczowa na napięcie 24 VDC zasilana baterią,
- **REM 230** – czujka deszczowa na napięcie 230 V z zestykiem bezpotencjałowym,
- **WRG 82** – czujka pogodowa z mocowaniem do masztu antenowego.

Dane techniczne:

Typ	Nr art.	Waga [kg]	Wymiary (SxWxG) [mm]
VRS 10	30.300.90	0,40	50x70x66
REM 42	30.301.00	0,50	85x150x110
REM 801-RC	30.302.20	0,50	85x150x110
REM 230	30.300.20	1,30	85x150x120
WRG 82	30.301.10	2,00	85x150x400
AMB	70.600.05	0,35	zamiast masztu antenowego dla REM (Ø42 ... 60 mm)
WDS 80	30.300.60	-	detektor deszczu/wiatru

Parametry:

VRS 10 – czujka deszczowa w wykonaniu kompaktowym, 24 VDC

- ogrzewana powierzchnia czujnika,
- sygnał deszczowy zapamiętywany jest przez dwie minuty,
- kolor: jasnoszary włącznie z konsolą montażową.

REM 42 – czujka deszczowa dla central D+H, 24 VDC

- ogrzewana powierzchnia czujnika,
- sygnał deszczowy zapamiętywany jest przez dwie minuty,
- kolor: jasnoszary włącznie z konsolą montażową.

REM 801-RC – radiowa czujka deszczowa w połączeniu z napędami i centralami D+H,

- zasilanie 24 VDC lub bateryjne,
- wyjście sygnału radiowe lub jako zestyk przełączalny,
- monitorowanie obecności w trybie radiowym,
- zintegrowana funkcja testowania w celu ustalenia jakości odbioru sygnału,
- z ogrzewaną powierzchnią czujnika (nie dostępne przy zasilaniu baterijnym),
- czas pamiętania sygnału deszczu ok. 5 minut,
- kolor: jasnoszary dostarczane z konsolą montażową.

REM 230 – czujka deszczowa 230 VAC, 50 Hz, 5 W

- ogrzewana powierzchnia czujnika,
- styk sterujący: zestyk przełączny 230 VAC, maks. 5 A,
- w powiązaniu z napędami na napięciu 230 V,
- sygnał deszczowy zapamiętywany jest przez dwie minuty,
- kolor: jasnoszary włącznie z 8 m kabla PVC i konsolą montażową.

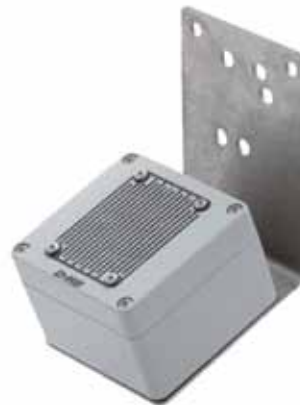
WRG 82 – czujka pogodowa

- ogrzewana powierzchnia czujnika,
- sygnał deszczowy, zapamiętywany jest przez dwie minuty,
- regulacja skokowa progu zadziałania czujki wiatru dla 4 lub 6 Bft,
- czas zapamiętania sygnału wiatru 10 min.,
- przy podłączeniu WRG 82 przez panel WE 516 lub do centrali WRZ 8000 istnieje możliwość liniowego ustawienia siły wiatru w zakresie 2 ÷ 8 Bft,
- kolor: szary włącznie z zamocowaniem masztu antenowego.

VRS 10



REM 42



REM 801-RC



REM 230



WRG 82

