

SYSTEMY NATURALNEJ WENTYLACJI

Zasilacze sieciowe

ACX 1 / SNT 1-U / SNT 2 / ACX 4



ACX 1

ACX 4



SNT 2



SNT 1-U

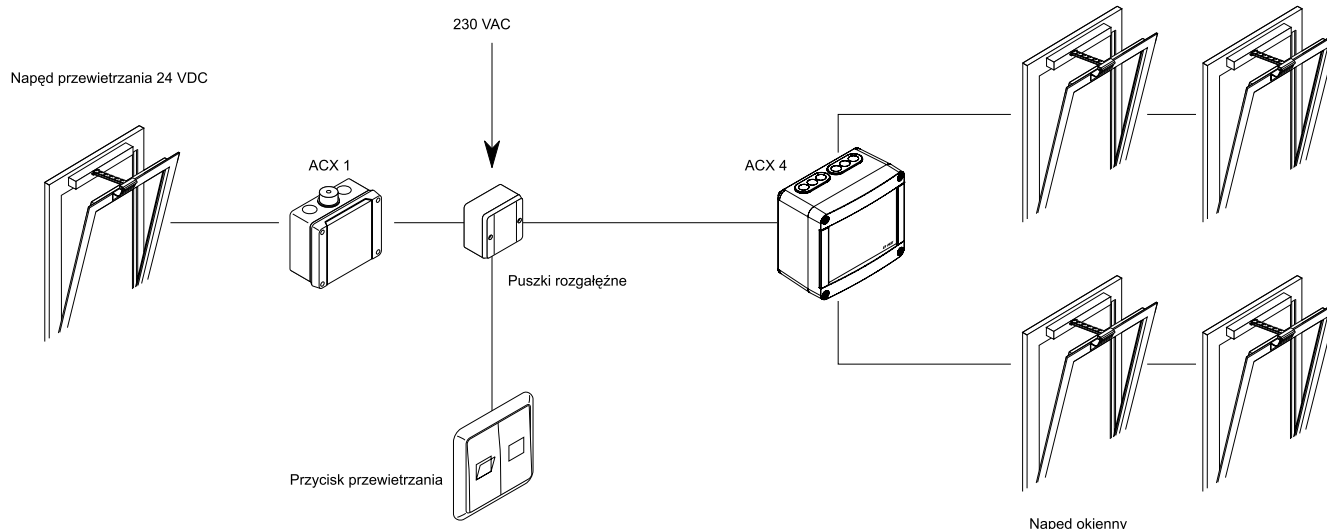
Informacje o produkcie:

- kompaktowe zasilacze do sterowania w systemach naturalnej wentylacji,
- do podłączenia napędów 24 VDC,
- sterowanie poprzez przyciski przewietrzania 230 VAC,
- maksymalne obciążenie 1, 2 lub 4 A.

Dane techniczne:

Typ	ACX 1	ACX 4	SNT 1-U	SNT 2
Zasilanie	230 VAC / 50 Hz, ±10 %			
Moc	30 VA	120 VA	30 VA	60 VA
Wyjście	24 VDC / 1 A	24 VDC / 4 A	24 VDC / 1 A	24 VDC / 2 A
Rodzaj pracy	praca krótkotrwała			
Stopień ochrony	IP 54	IP 50	IP 30	IP 50
Zakres temperatur	od 0 do +60°C	od 0 do +60°C	od 0 do +50°C	od 0 do +60°C
Obudowa	tworzywo sztuczne			aluminium
Kolor	jasnoszary			srebrny

Przykład zastosowania:



Parametry:

ACX 1 – zewnętrzny zasilacz sieciowy typu Ventline, 230 VAC/30 VA, w wykonaniu natynkowym

- do sterowania maks. trzema napędami 24 VDC/0,35 A,
- wymagany jest przycisk przewietrzania LT 84 U-V lub LT 43-U-PL.

SNT 1-U – zewnętrzny zasilacz sieciowy 230 VAC/30 VA w wykonaniu podtynkowym,

- przeznaczony do sterowania napędem okuciovym BDT 010-RC,
- dla pojedynczego BDT 010-RC wymagany jest jeden SNT 1-U.

SNT 2 – zewnętrzny zasilacz sieciowy 230 VAC/60 VA w wykonaniu natynkowym

- do sterowania maks. czterema napędami 24 VDC/0,5 A,
- wymagany jest przycisk przewietrzania LT 84-U-V lub LT 43-U-PL.

ACX 4 – zewnętrzny zasilacz sieciowy Ventline, 230 VAC/120 VA w wykonaniu natynkowym

- do sterowania napędami 24 VCD, maks. obciążenie zasilacza 4 A,
- wymagany jest przycisk przewietrzania LT 84-U-V lub LT 43-U-PL.

Typ	Nr art.	Wymiary (S×W×G) [mm]	Waga [kg]	Uwagi
ACX 1	22.969.80	139×119×70	0,80	230 V/24 V, 1 A
SNT 1-U	20.032.40	50×47,5×28	0,1	specjalnie dla BDT 010-RC
SNT 2	20.031.60	232×50×40	0,80	230 V/24 V, 2 A
ACX 4	22.969.30	172×151×95	2,30	230 V/24 V, 4 A
AP-LT-PL	D0.002.04	80×80×35	0,10	obudowa nt. do LT 230U, biała
LT 84 U-V	63.701.30	–	–	przycisk przewietrzania 230 V
LT-43U-PL	D0.002.36	–	–	przycisk przewietrzania PL

Centrale przewietrzania VCM 05U / GVL 8301-K



VCM 05U

GVL 8301-K

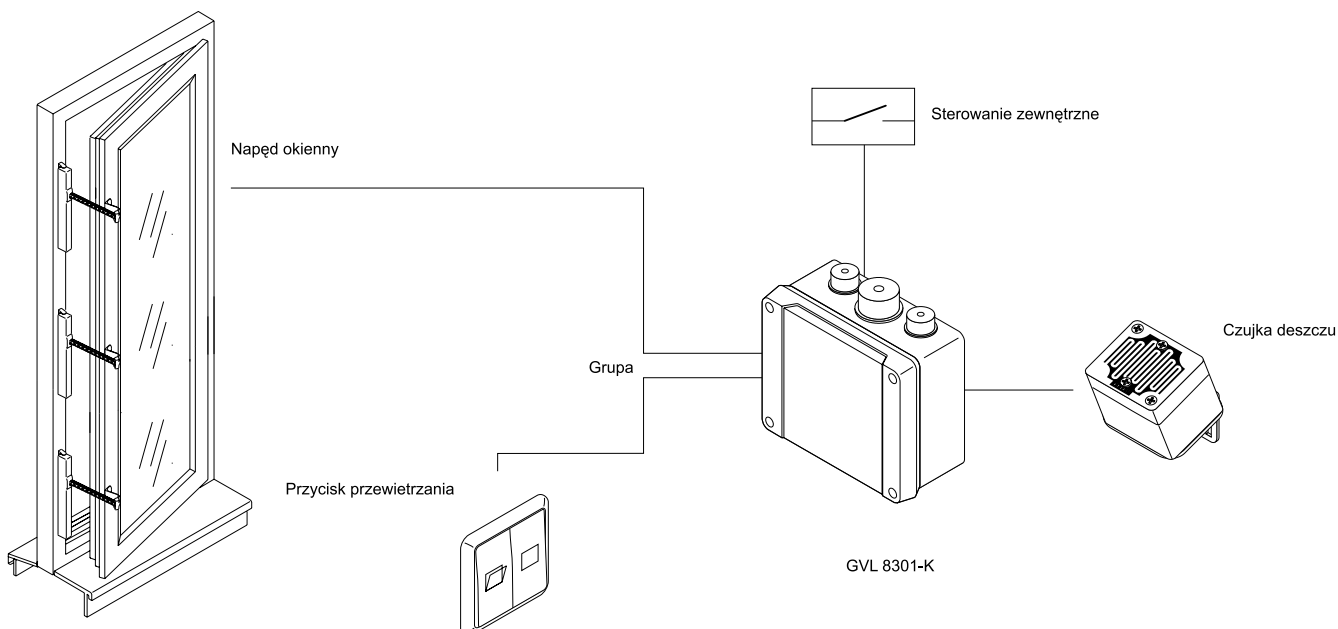
Informacje o produkcie:

- centrala sterująca w systemach naturalnej wentylacji,
- dla pojedynczych pomieszczeń i ogrodów zimowych,
- do sterowania napędami 24 VDC,
- 1 grupa przewietrzania,
- maksymalna obciążalność centrali 0,5 lub 1 A,
- sterowanie z przycisków przewietrzania lub urządzeń zewnętrznych.

Dane techniczne:

Typ	VCM 05U	GVL 8301-K
Zasilanie	230 VAC / 50 Hz, 15 VA	230 VAC / 50 Hz, 30 VA
Wyjście	24 VDC, maks. 0,5 A	24 VDC, maks. 1 A
Rodzaj pracy	praca krótkotrwała	
Stopień ochrony	IP 30	IP 54
Zakres temperatury	od 0 do +55°C	od 0 do +60°C
Obudowa	tworzywo sztuczne	
Kolor	RAL 7035, jasnoszary	

Przykład zastosowania:



Parametry:

- kompaktowa budowa dla 0,5 i 1 A całkowitego prądu grupy,
- obudowa plastikowa w wykonaniu natynkowym (GVL 8301-K),
- możliwość obsługi napędów z funkcją TMS (tylko GVL 8301-K),
- wejście dla sterowania zewnętrznego, np. sygnał z zewnętrznego timera (GVL 8301-K),
- możliwość przyłączenia czujki deszczowej lub pogodowej bez dodatkowych modułów,
- możliwość wykorzystania jednej czujki pogodowej dla kilku central GVL w jednym budynku,
- w ofercie D+H dostępne są dodatkowe akcesoria, m.in. przyciski przewietrzania, napędy okienne, czujki wiatru i regulatory temperatury,
- montaż w puszcze podtynkowej Ø58 mm (VCM 05U).

Typ	Nr artykułu	Wymiary (S×W×G) [mm]	Waga [kg]
VCM 05U	30.241.40	50×47,5×28	0,13
GVL 8301-K	30.240.20	139×119×70	0,85

GVL 8401-K-RC



GVL 8401-K-RC

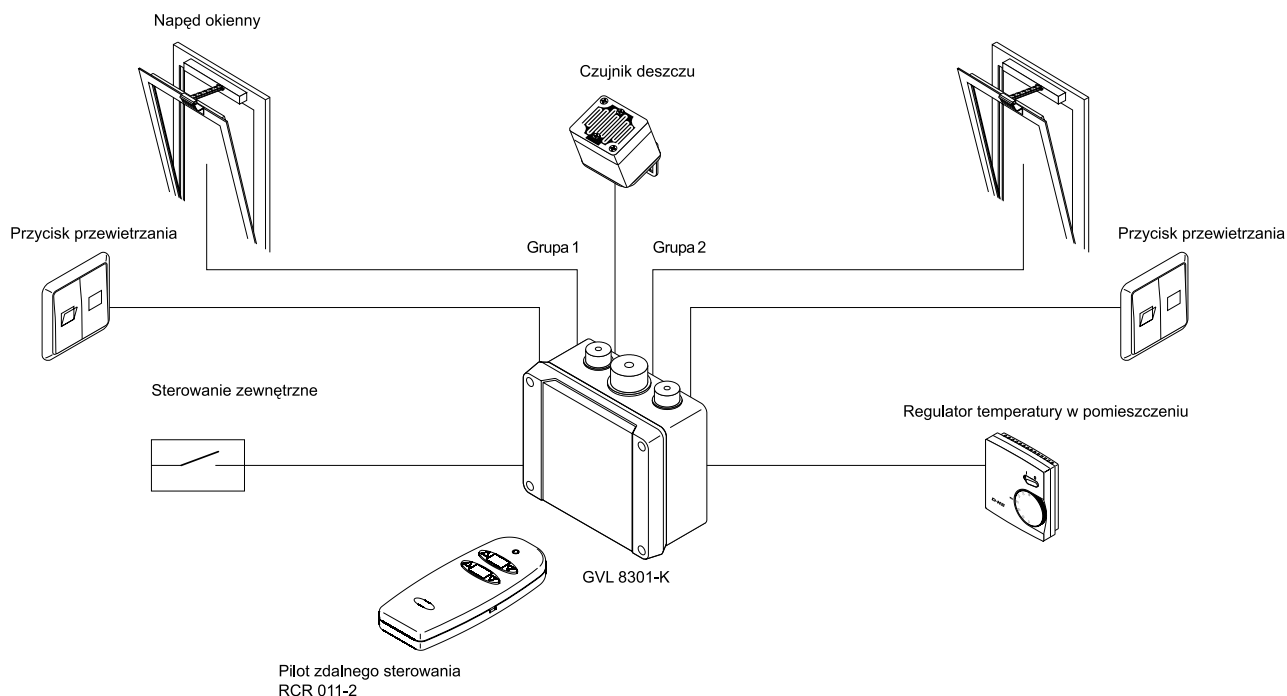
Informacje o produkcie:

- centrala sterująca w systemach naturalnej wentylacji,
- dla pojedynczych pomieszczeń i ogrodów zimowych,
- do sterowania napędami 24 VDC,
- 2 grupy przewietrzania,
- maksymalna obciążalność centrali 1 A,
- sterowanie z przycisków przewietrzania lub urządzeń zewnętrznych,
- zdalne sterowanie za pomocą pilota radiowego.

Dane techniczne:

Typ	GVL 8401-K-RC
Zasilanie	230 VAC/50 Hz, 56 VA
Moc	24 VDC, maks. 1A
Rodzaj pracy	praca krótkotrwała
System ochrony	IP 54
Zakres temperatur	od -5 do +40°C
Obudowa	tworzywo sztuczne
Kolor	RAL 7035, jasnoszary

Przykład zastosowania:



Parametry:

- kompaktowe sterowanie naturalną wentylacją dla pojedynczych pomieszczeń i oranżerii,
- możliwość podłączenia kilku urządzeń sterujących,
- wyzwalanie za pomocą zdalnego sterowania radiowego (pilot) lub za pomocą przycisków przewietrzania,
- częstotliwość fal radiowych 868 MHz – zatwierdzona na terenie całej UE (za wyjątkiem Bułgarii),
- wysoka niezawodność dzięki zastosowaniu 24 bitowej kodyfikacji oraz zmianie kodu przesyłowego po każdorazowym naciśnięciu przycisku (Code-Hopping),
- możliwość sterowania kilkoma centralami za pomocą jednego pilota radiowego,
- programowany dla każdej grupy sposób reagowania na sygnały, automatyki pogodowej i przewietrzania (czujnika temperatury, CO₂ lub timera),
- możliwość zakodowania funkcji bezpiecznej wentylacji (obsługa otwierania/zamykania) za pomocą przełącznika DIP.

Typ	Nr art.	Wymiary (SxWxG) [mm]	Waga [kg]
GVL 8401-K-RC	30.241.20	139x119x70	0,97

GVL 8304-K



GVL 8304-K

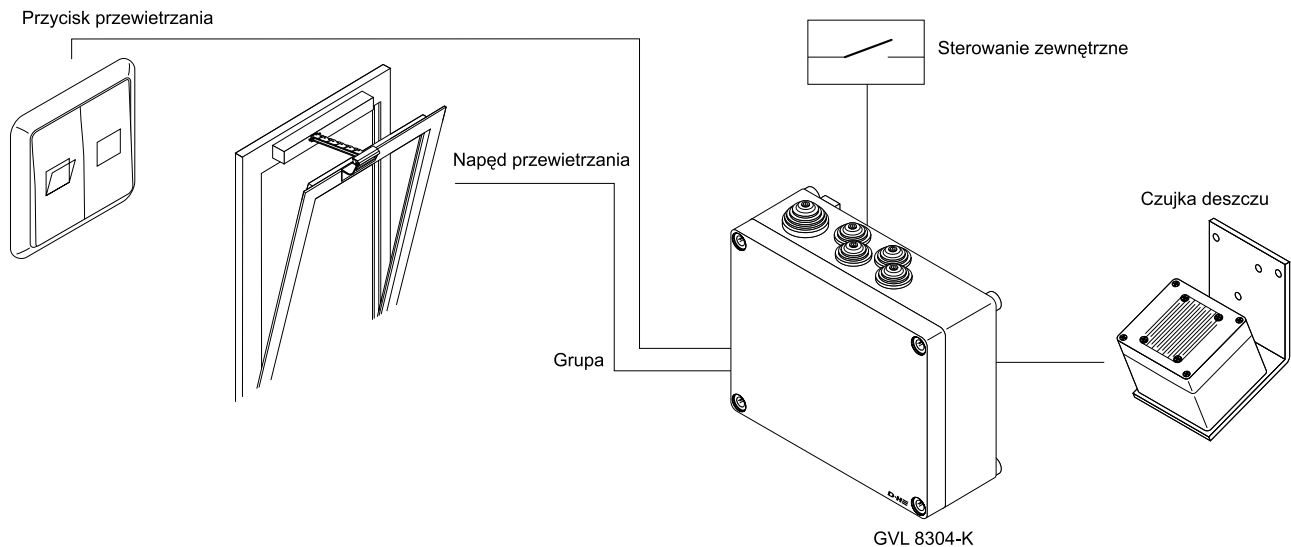
Informacje o produkcie:

- centrala sterująca w systemach naturalnej wentylacji,
- dla pojedynczych pomieszczeń i ogrodów zimowych,
- do sterowania napędami 24 VDC,
- 1 grupa przewietrzania,
- maksymalna obciążalność centrali 4 A,
- sterowanie z przycisków przewietrzania lub urządzeń zewnętrznych.

Dane techniczne:

Typ	GVL 8304-K
Zasilanie	230 VAC/50 Hz, 160 VA
Wyjście	24 VDC, maks. 4 A
Rodzaj pracy	praca krótkotrwała
Stopień ochrony	IP 30
Zakres temperatury	od -5 do +40°C
Obudowa	tworzywo sztuczne
Kolor	RAL 7035, jasnoszary

Przykład zastosowania:



Parametry:

- konstrukcja kompaktowa dla 4 A całkowitego prądu grupy,
- natynkowa obudowa z tworzywa sztucznego, stopień ochrony IP 30,
- wejście dla sterowania zewnętrznego, np. timer,
- możliwość podłączenia czujki pogodowej bez dodatkowego modułu,
- możliwość wykorzystania jednej czujki pogodowej dla kilku central GVL w jednym budynku,
- w ofercie D+H dostępne są dodatkowe akcesoria, m.in. przyciski przewietrzania, napędy okienne, czujki pogodowe lub regulatory temperatury pomieszczenia.

Typ	Nr artykułu	Wymiary (S×W×G) [mm]	Waga [kg]
GVL 8304-K	30.202.10	172×151×95	2,00

GVL 8408-M



GVL 8408-M

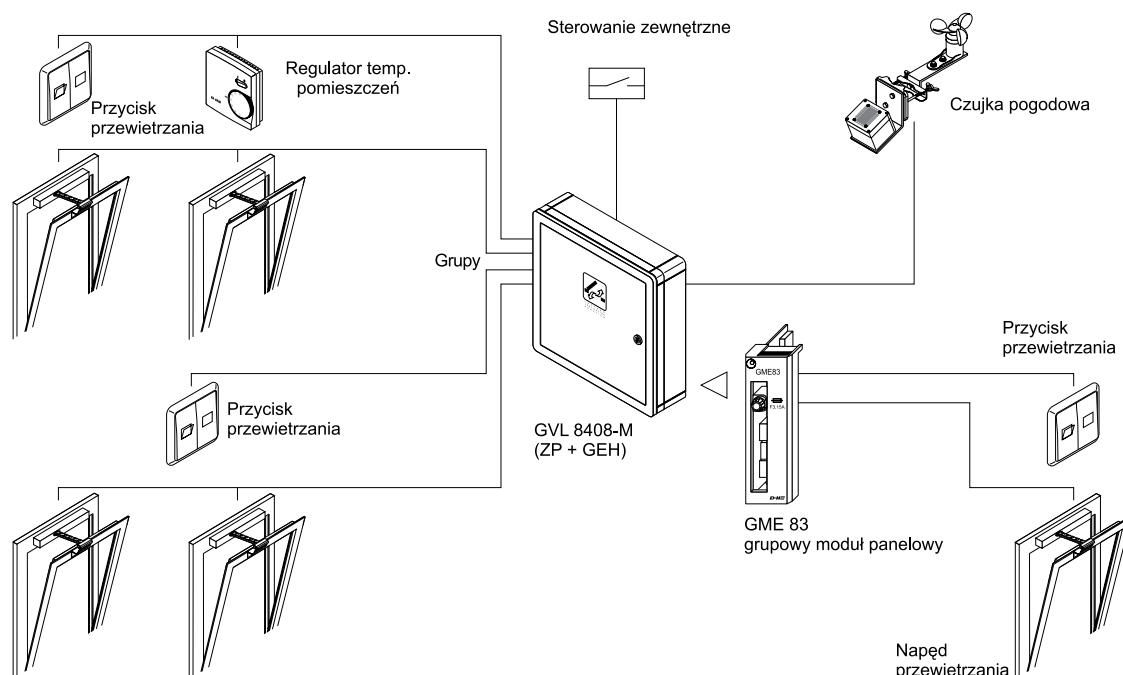
Informacje o produkcie:

- centrala sterująca w systemach naturalnej wentylacji,
- dla małych i średnich obiektów,
- do sterowania napędami 24 VDC,
- 5 grup przewietrzania,
- maksymalna obciążalność centrali 8 A,
- sterowanie z przycisków przewietrzania lub urządzeń zewnętrznych.

Dane techniczne:

Typ	GVL 8408-M
Zasilanie	230 VAC/50 Hz, 240 VA
Wyjście	24 VDC, maks. 8 A
Rodzaj pracy	praca krótkotrwała
Stopień ochrony	IP 30
Zakres temperatury	od -5 do +40°C
Obudowa	tworzywo sztuczne
Kolor	RAL 9010, biały

Przykład zastosowania:



Parametry:

- konstrukcja modułowa dla całkowitego prądu 8 A,
- wyposażenie podstawowe w 5 grupach,
- opcjonalna możliwość rozszerzenia o dodatkową grupę (GME 83),
- automatyka pogodowa dla poszczególnych grup z możliwością załączania i wyłączania,
- wejście dla sterowania zewnętrznego, np. timer,
- możliwość podłączenia czujek deszczowych i pogodowych bez modułu dodatkowego,
- natynkowa obudowa z tworzywa sztucznego z zamykanymi drzwiczkami z blachy stalowej, stopień ochrony IP 30,
- w ofercie D+H dostępne są dodatkowe akcesoria, m.in. przyciski przewietrzania, napędy okienne, czujki pogodowe lub regulatory temperatury pomieszczenia.

Typ	Nr artykułu	Waga [kg]	Wymiary (SxWxG) [mm]
ZP GVL 8408-M	30.202.60	5,60	–
GEH-KST	63.600.81	1,40	310x310x100
GME 83	30.600.00	0,15	–

Przyciski przewietrzania LT 43-U-PL / LT 84-U/ SLT 42



Informacje o produkcie:

- **LT 43-U-PL** – podtynkowy przycisk przewietrzania,
- **LT 84-U** – podtynkowy przycisk przewietrzania, również jako kombinacja z przełącznikami automatyki pogodowej,
- **SLT 42** – przycisk przewietrzania z kluczem w wykonaniu natynkowym lub podtynkowym,
- **LT 84-A** – hermetyczny, natynkowy przycisk przewietrzania do pomieszczeń o dużej wilgotności.

Parametry:

LT 43-U-PL – przycisk przewietrzania, w wykonaniu podtynkowym, możliwe zastosowanie w systemach na 230 V

– funkcje: otwieranie/zatrzymanie/zamykanie.

LT 84-U– LT 84-U: 24 V – przycisk przewietrzania, w wykonaniu podtynkowym

– funkcje: otwieranie/zatrzymanie/zamykanie przy pomocy podwójnego przycisku z zestykami zwiernymi,

– LT 84-U-SD z wbudowaną optyczną sygnalizacją otwarcia (LED),

– LT 84-U-W: 24 V przycisk przewietrzania, w wykonaniu podtynkowym,

– funkcje: pogoda/temperatura/załączone-wyłączone.

LT 84-U-V – przycisk przewietrzania, w wykonaniu podtynkowym, 230 V

– funkcje: otwieranie/zamykanie przy pomocy podwójnego przycisku z obustronnymi zestykami zwiernymi,

– zabudowa w puszcze podtynkowej 55 mm (nie jest objęta zakresem dostawy),

– kolor: biały.

SLT 42-U / SLT 42-U-PL – przycisk przewietrzania z kluczem w wykonaniu podtynkowym

– funkcje: otwieranie/zamykanie za pomocą jednobiegunowego zestyku przełącznego, uruchamianego kluczem,

– SLT 42U-SD dodatkowo z optyczną sygnalizacją otwarcia (LED),

– zabudowa w puszcze podtynkowej o głęb. 55 mm, (puszka podtynkowa i półcylinder nie są objęte zakresem dostawy).

SLT 42-A – hermetyczny przycisk przewietrzania z kluczem, w wykonaniu natynkowym do pomieszczeń o dużej wilgotności

– funkcje: otwieranie/zamykanie (funkcja czuwania) za pośrednictwem jednobiegunowego zestyku przełącznego uruchamianego kluczem,

– stopień ochrony: IP 54, kolor jasnoszary,

– SLT 42A-SD dodatkowo z optyczną sygnalizacją otwarcia,

– wkładka zamka nie jest objęta zakresem dostawy.

LT 84-A – przyciski przewietrzania w wykonaniu natynkowym do pomieszczeń wilgotnych

– funkcje: otwieranie/zatrzymanie/zamykanie za pomocą podwójnych przycisków z nieryglowanymi zestykami zwiernymi,

– stopień ochrony: IP 55, kolor: jasnoszary.

Typ	Nr art.	Waga [kg]	Wymiary (W×S×G) [mm]	Uwagi
LT 43-U-PL	D0.002.36	–	–	Przycisk przewietrzania PL
LT 84-U	63.701.29	0,15	80×80	–
LT 84-U-SD	63.701.35	0,15	80×80	Ze wskaźnikiem LED
LT 84-U-W	63.701.31	0,30	150×80	Wyłącznik automatyki pogodowej i przewietrzania
LT 84-U-V	63.701.30	0,30	80×80	Wersja 230 V
SLT 42-U	D0.002.55	0,15	80×80	–
SLT 42-U-SD	30.400.50	0,15	80×80	Ze wskaźnikiem LED
SLT 42-A	30.400.30	0,45	70×90×65	–
SLT 42-A-SD	30.400.40	0,45	70×90×65	Ze wskaźnikiem LED
LT 84-A	63.701.36	0,20	70×70×45	–
AP-LT-PL	D0.002.04	0,10	80×80×35	Pojedyncza obudowa natynkowa
AP-LT	63.701.33	0,10	80×80×35	Pojedyncza obudowa natynkowa
AP2-LT	63.701.34	0,20	150×80×35	Obudowa natynkowa podwójna
LT 84-R2	63.701.32	0,10	150×80	Podwójna ramka dla LT-84-U
PHZ 28	70.600.53	0,15		Wkładka zamka, łącznie z 2 kluczami dla SLT

Zdalne sterowanie napędów

RCR 11 / RCT 003 / RCM 24 / RCM 230



Informacje o produkcie:

- zdalne sterowania dwu- lub czterokanałowe,
- odporne na zakłócenia dzięki zmiennemu kodowaniu transmisji,
- łatwy montaż i uruchomienie,
- kompatybilne ze wszystkimi napędami D+H, wyposażonymi w odbiorniki radiowe,
- kompatybilne z modułami zdalnego sterowania, zasilanymi prądem stałym 24 VDC lub zmiennym 230 VAC.

Dane techniczne:

Typ	Nr art.	Waga [kg]	Wymiary [mm]	Uwagi
RCR 11-2	30.211.25	0,10	45x110x15	Dwufunkcyjny
RCR 11-4	30.211.50	0,10	45x110x15	Czterofunkcyjny
RCT 003-11-U	30.212.00	0,10	45x39x12	Dwufunkcyjny
RCM 24-11-U	30.554.60	0,07	50x48x19	Moduł zasilany prądem stałym 24 VDC
RCM 230-11-U	30.554.50	0,08	50x48x24	Moduł zasilany prądem zmiennym 230 VAC

Wybór produktów:

RCR 011-2 / RCR 011-4 – piloty zdalnego sterowania

- do bezprzewodowego sterowania napędów lub modułów D+H,
- dwu- lub czterofunkcyjne,
- częstotliwość transmisji: 868 MHz, FSK (zatwierdzona we wszystkich krajach UE, za wyjątkiem Bułgarii),
- zgodność z normą ETSI EN 300220,
- wysoka niezawodność działania dzięki 128-bitowemu szyfrowaniu transmisji przy każdym wciśnięciu przycisku,
- zasięg około 100 m (w wolnej przestrzeni),
- możliwość montażu pilota na ścianie (WU-RC).

RCR 011-2 / RCR 011-4



RCT 003-11-U – moduł nadajnika zdalnego sterowania

- do bezprzewodowego sterowania urządzeń D+H z przycisków natynkowych lub styków przekaźnikowych,
- 2 wejścia sterujące grupą,
- częstotliwość transmisji: 868 MHz, FSK (zatwierdzona we wszystkich krajach UE, za wyjątkiem Bułgarii),
- zgodność z normą ETSI EN 300220,
- 128-bitowe szyfrowanie,
- zasięg około 100 m w wolnej przestrzeni,
- funkcje „otwórz-zamknij-stop”,
- do zabudowy w uniwersalnych puszkach elektrycznych,
- możliwość podłączenia regulatora temperatury.

RCT 003-11-U



RCM 24-11-U – moduł odbiornika zdalnego sterowania

- do wszystkich central D+H na 24 VDC,
- 2 grupy wyjść sterowania do podłączenia przycisków sterowania wentylacją,
- możliwość podłączenia do 10 sterowanych urządzeń,
- do zabudowy w skrzynkach uniwersalnych,
- stopień ochrony: IP 30,

RCM 24-11-U / RCM 230-11-U



RCM 230-11-U – moduł odbiornika zdalnego sterowania

- do bezpośredniego sterowania 230-woltowych napędów do okien, żaluzji czy rolet wentylacyjnych,
- możliwość podłączenia do dziesięciu radiowo sterowanych urządzeń,
- do zabudowy w uniwersalnych puszkach elektrycznych,
- stopień ochrony: IP 30,
- dopuszczalne obciążenie 700 VA, 3 A.

Sterowanie automatyczne

RTR 231 / ITR 79 / TR 608 / TR 612



ITR 79



RTR 231



GEH-TR02



TR 608



TR 612

Informacje o produkcie:

- **RTR 231** – regulator temperatury pomieszczenia w wykonaniu natynkowym,
- **ITR 79** – regulator temperatury z czujnikiem zewnętrznym,
- **TR 608 / TR 612** – jedno- lub dwukanałowy zegar sterujący z możliwością programowania tygodniowego.

Dane techniczne:

Typ	Nr art.	Waga [kg]	Wymiary (SxWxG) [mm]	Uwagi
RTR 231	30.902.20	0,10	78x83x26	–
ITR 79	64.800.03	0,21	35x86x61	–
TR 608	64.801.28	0,16	18x86x66	Wykonanie jednokanałowe
TR 612	64.800.28	0,16	36x90x69	Wykonanie dwukanałowe
GEH-TR 02	63.600.04	0,20	75x135x88	Obudowa natynkowa dla ITR/TR

Parametry:

RTR 231 – regulator temperatury pomieszczenia w wykonaniu natynkowym

- możliwość regulacji przedziału zadziałania od 5 do 30°C,
- możliwość załączania/wyłączania regulatora temperatury,
- kolor: biały,
- dla systemów 24 V oraz 230 V.

RTR 231



ITR 79 – regulator temperatury z czujnikiem zewnętrznym do zabudowy w panelowych centralach przewietrzania lub oddymiania

- do zastosowania np. w oranżeriach,
- do wyboru z czujnikiem ściennym, zewnętrznym lub swobodnie zawieszonym,
- możliwość regulacji przedziału zadziałania od -10 do +40°C,
- w przypadku zabudowy w centralach kompaktowych lub modułowych typu GVL-K, GVL-M lub RZN-K, RZN-M, wymagane są większe obudowy central,
- możliwość zastosowania ze strony inwestora z obudową natynkową GEH+TR.

ITR 79



TR 608 / TR 612 – zegar sterujący z możliwością programowania

- do zabudowy w centralach przewietrzania lub panelowych centralach oddymiania,
- możliwość zaprogramowania na miejscu,
- dostępny w wykonaniu 1- lub 2-kanalowym,
- w przypadku zabudowy w centralach kompaktowych lub modułowych typu GVL-K, GVL-M lub RZN-K, RZN-M, wymagane są większe obudowy central,
- możliwość zastosowania ze strony inwestora z obudową natynkową GEH+TR02.

TR 608 / TR 612



Czujki pogodowe

VRS 10 / REM 42 / REM 801-RC / REM 230 / WRG 82



Informacje o produkcie:

- **VRS 10 i REM 42** – czujki deszczowe dla wszystkich central oddymiania i przewietrzania na napięcie 24 VDC,
- **REM 801-RC** – radiowa czujka deszczowa na napięcie 24 VDC zasilana baterią,
- **REM 230** – czujka deszczowa na napięcie 230 V z zestykiem bezpotencjałowym,
- **WRG 82** – czujka pogodowa z mocowaniem do masztu antenowego.

Dane techniczne:

Typ	Nr art.	Waga [kg]	Wymiary (SxWxG) [mm]
VRS 10	30.300.90	0,40	50x70x66
REM 42	30.301.00	0,50	85x150x110
REM 801-RC	30.302.20	0,50	85x150x110
REM 230	30.300.20	1,30	85x150x120
WRG 82	30.301.10	2,00	85x150x400
AMB	70.600.05	0,35	zamiast masztu antenowego dla REM (Ø42 ... 60 mm)
WDS 80	30.300.60	–	detektor deszczu/wiatru

Parametry:

VRS 10 – czujka deszczowa w wykonaniu kompaktowym, 24 VDC

- ogrzewana powierzchnia czujnika,
- sygnał deszczowy zapamiętywany jest przez dwie minuty,
- kolor: jasnoszary włącznie z konsolą montażową.

REM 42 – czujka deszczowa dla central D+H, 24 VDC

- ogrzewana powierzchnia czujnika,
- sygnał deszczowy zapamiętywany jest przez dwie minuty,
- kolor: jasnoszary włącznie z konsolą montażową.

REM 801-RC – radiowa czujka deszczowa w połączeniu z napędami i centralami D+H,

- zasilanie 24 VDC lub bateryjne,
- wyjście sygnału radiowe lub jako zestyk przełączalny,
- monitorowanie obecności w trybie radiowym,
- zintegrowana funkcja testowania w celu ustalenia jakości odbioru sygnału,
- z ogrzewaną powierzchnią czujnika (nie dostępne przy zasilaniu baterijnym),
- czas pamiętania sygnału deszczu ok. 5 minut,
- kolor: jasnoszary dostarczane z konsolą montażową.

REM 230 – czujka deszczowa 230 VAC, 50 Hz, 5 W

- ogrzewana powierzchnia czujnika,
- styk sterujący: zestyk przełączny 230 VAC, maks. 5 A,
- w powiązaniu z napędami na napięciu 230 V,
- sygnał deszczowy zapamiętywany jest przez dwie minuty,
- kolor: jasnoszary włącznie z 8 m kabla PVC i konsolą montażową.

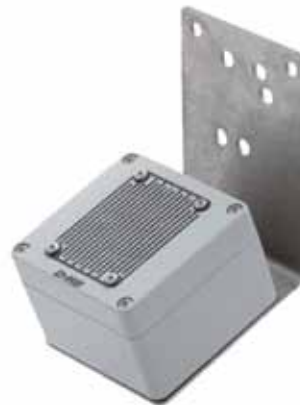
WRG 82 – czujka pogodowa

- ogrzewana powierzchnia czujnika,
- sygnał deszczowy, zapamiętywany jest przez dwie minuty,
- regulacja skokowa progu zadziałania czujki wiatru dla 4 lub 6 Bft,
- czas zapamiętania sygnału wiatru 10 min.,
- przy podłączeniu WRG 82 przez panel WE 516 lub do centrali WRZ 8000 istnieje możliwość liniowego ustawienia siły wiatru w zakresie 2 ÷ 8 Bft,
- kolor: szary włącznie z zamocowaniem masztu antenowego.

VRS 10



REM 42



REM 801-RC



REM 230



WRG 82



Centrale pogodowe WRZ / WRZ 8000



WRZ 8000

WRZ

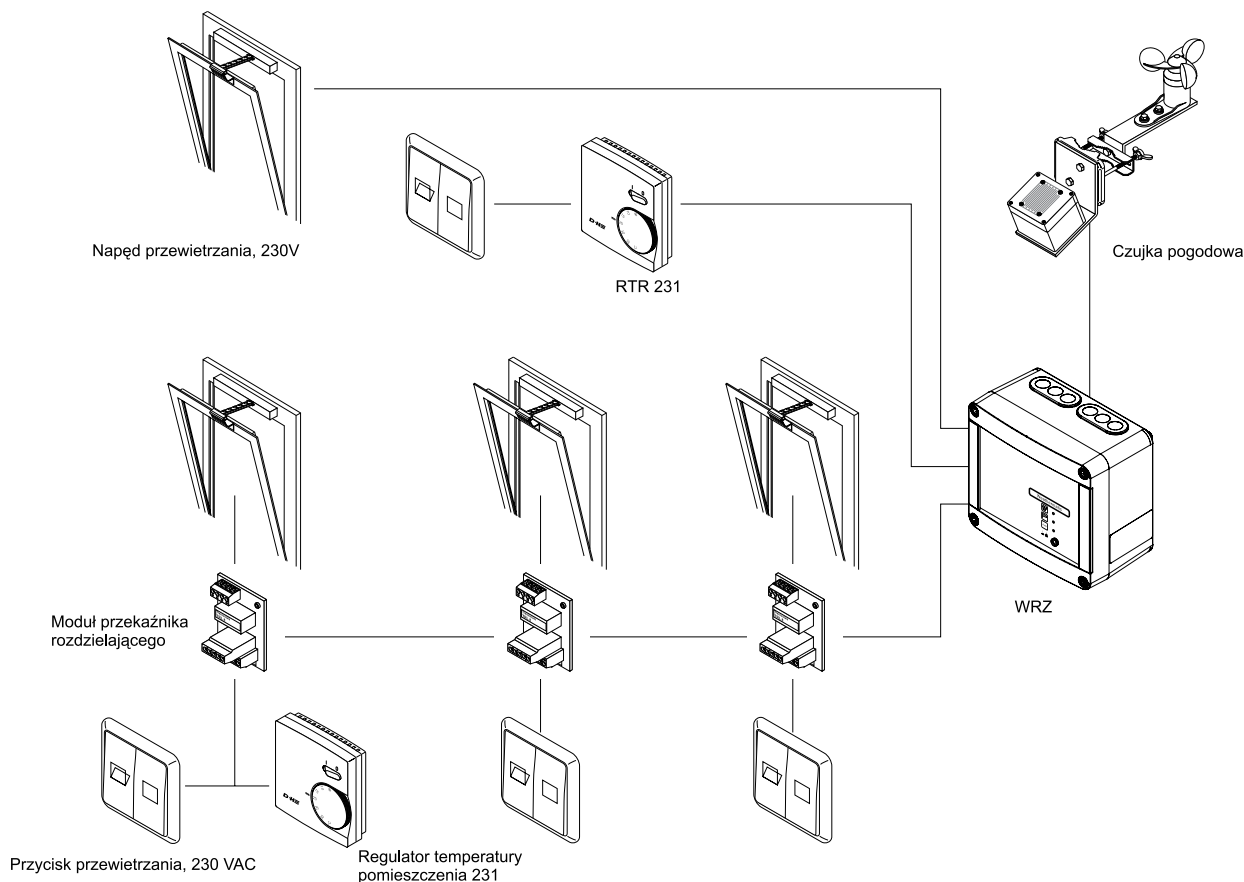
Informacje o produkcie:

- zastosowanie w systemach naturalnej wentylacji,
- możliwość stosowania w obiektach o różnej wielkości,
- do sterowania napędami 230 VAC,
- możliwość sterowania grupowego kilku napędów,
- możliwość rozbudowywania systemu.

Dane techniczne:

Typ	WRZ/WRZ 8000
Zasilanie	230 VAC/50 Hz, 30 VA
Wyjście grupowe	jeden bezpotencjałowy zestyk przełączny (maks. 230 V/5 A) - wyjście łączeniowe (24 VDC/ 0,5 A) dla sterowania równoległego (TRL 8)
Stopień ochrony	IP 50
Zakres temperatury	od -5 do +40°C
Obudowa	poliwęglan
Kolor	RAL 7035, jasnoszary

Przykład zastosowania:



Parametry:

- natynkowa obudowa z tworzywa sztucznego, stopień ochrony IP 50,
- wejście dla sterowania zewnętrznego, np. timera,
- możliwość podłączenia czujek deszczowych i czujek pogodowych bez modułu dodatkowego,
- możliwość przyłączenia do 20 grup napędów poprzez moduły TRL 8,
- sygnalizacja diodowa o przekroczeniu wartości progowych dla stanów pogodowych wiatr, deszcz,
- WRZ 8000 wyposażona w diodowy wyświetlacz informujący o sile wiatru (1 – 10 Bft) oraz diodę zapamiętania sygnału pogodowego,
- w przypadku WRZ - możliwość ustawienia progu zadziałania automatyki pogodowej dla (4 – 6 Bft) w czujce WRG 82,
- WRZ 8000: możliwość płynnej regulacji progu zadziałania automatyki pogodowej w zakresie 2 – 8 Bft oraz czasu zapamiętywania sygnału pogodowego 1 – 15 min.,
- centralna funkcja „zamknij” automatyki pogodowej przy zastosowaniu przekaźników TRL 8.

Typ	Nr artykułu	Wymiary (S×W×G) [mm]	Waga [kg]
WRZ	30.203.00	172×151×95	1,65
WRZ 8000	30.203.30	172×151×95	1,70
TRL 8	30.500.30	51×68×42	0,10