

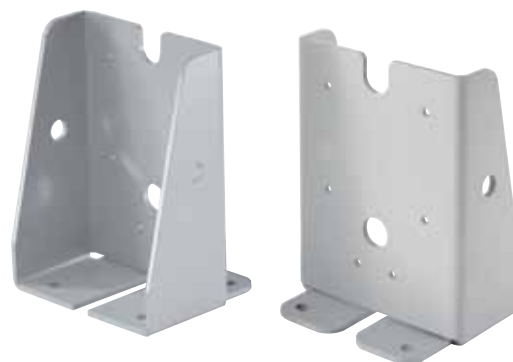
Chwytyki elektromagnetyczne i zwory płytkowe GT/GTR

GTR 048000 A06

Chwytyk elektromagnetyczny drzwiowy

**GTR 048000 A01**

Chwytyk elektromagnetyczny drzwiowy

**GTR 048000 A07**Chwytyk elektromagnetyczny drzwiowy
(biały, szary, czarny)**GTR 048000 A12006**Wspornik dla chwytyka elektromagnetycznego
GTR 048000 A07**GT 50 R005 (GT 50 R5)** – zwora płytkowa**GT 50 R006 (GT 50 R6)** – zwora kątowa

GT 50 R007 – kotwica teleskopowa

GT 70 R007 (GT 70 R7) – kotwica teleskopowa



GTR 048000 A10, GTR 063000 A10

Chwytek elektromagnetyczny drzwiowy (łamana)



Symbol	Nr artykułu	Zasilanie	Siła chwytu [N]	Wymiary [mm]	Uwagi
GTR 048000 A06	K0.000.01	24 VDC/67 mA	400 N	70×70×65	- w zestawie ze zworką kątową
GTR 048000 A07 / GR GTR 048000 A07 / WH GTR 048000 A07 / BL	K0.000.02 K0.000.03 K0.000.04	24 VDC/67 mA	400 N	110×85×38	- w zestawie ze zworką kątową GR – szary WH – biały BL – czarny
GTR 048000 A12006	K0.000.07	-	-	-	- wspornik podłogowy do GTR 048000 A 07
GTR 048000 A10	K0.000.05	24 VDC/67 mA	400 N	90×80×150/175	- w zestawie ze zworką kątową - (90×80) - podstawa chwytaka - przestawna głowica chwytaka - (150/175) - wersja łamana/ prosta
GTR 063000 A10	K0.000.06	24 VDC/92 mA	850 N	90×80×150/175	- w zestawie ze zworką kątową - (90×80) - podstawa chwytaka - przestawna głowica chwytaka - (150/175) - wersja łamana/ prosta
GTR 048000 A01	K0.000.08	24 VDC/66mA	400 N	55×55×33	-
GT 50 R005 (GT 50 R5)	70.400.04	-	-	55×55×18/ø 55	-
GT 50 R006 (GT 50 R6)	70.400.08	-	-	55×55×50/ø 55	-
GT 50 R007	70.400.06	-	-	55×55×79/ø 55	-
GT 70 R007 (GT 70 R7)	70.400.07	-	-	75×75×79/ø 75	-