

O produkcie

Ręczny Ostrzegacz Pożarowy (ROP) Protec 6000/MCP jest urządzeniem zgodnym z normą EN54-11. Wersja 6000/MCP jest urządzeniem do zastosowań wewnątrz budynku, wersja 6000/MCP/WP do zastosowań na zewnątrz budynku. Urządzenie posiada w budowie diodę LED złączaną przez centralę. Urządzenie posiada w budowie izolator zwarcia.

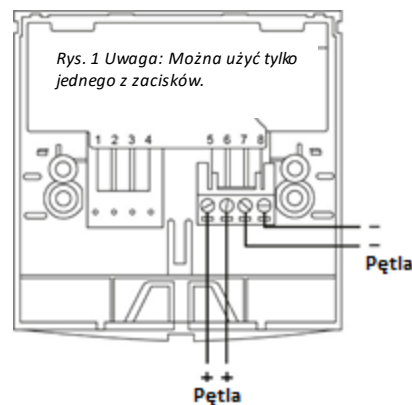
Uwaga: Ta dokumentacja może być używana również dla wersji 6000/MCP/EXP oraz 6000/MCP/NL

Specyfikacja techniczna

Specyfikacja elektryczna	
Protokół pętli	Protec Algo-tec™ 6000 MX1
Izolator zwarcia	Tak, szczegóły znajdują się w instrukcji Protec DEL2110
Zakres napięcia zasilania	18 do 27V pętla Algo-tec™
Liczba używanych adresów pętlowych	1
Pobór prądu w czuwaniu (24V pętla)	450µA
Pobór prądu (świecąca dioda LED)	3.5mA
Typ przewodu oraz jego charakterystyka	Należy zapoznać się z "Instrukcją Instalacji i Uruchomienia" danej centrali Protec.
Specyfikacja środowiskowa	
Zakres temperatur pracy/magazynowania	-10 do 50 stopni C (bez kondensacji i zamarzania)
Wilgotność	0% do 95% (bez kondensacji i zamarzania)
Specyfikacja mechaniczna	
Wymiary	6000/MCP - 93mm (Wysokość) x 89mm (Szerokość) x 27,5mm (Głębokość) 6000/MCP/WP - 93mm (Wysokość) x 97,5mm (Szerokość) x 71mm (Głębokość)
Wskaźnik	Czerwony wskaźnik LED na płycie

Instalacja

- Zaleca się przeprowadzenie pomiarów rezystancji izolacji przewodów przed podłączeniem ich do urządzenia. Wartość zmierzona pomiędzy żyłami oraz między poszczególną żyłą a ekranem powinna być większa niż 10MΩ. **Upewnij się przed podłączeniem urządzenia typu 6000, czy wszystkie przewody są całkowicie rozładowane.**
- Umieść odpowiednią puszkę na ścianie.
- Umieść i zakończ przewody w skrzynce, następnie podłącz je w sposób pokazany na rys. 1, zapewniając ciągłość uziemienia (ekranu).
- Zamontuj Ręczny Ostrzegacz Pożarowy do puszek na ścianie, uważaj, aby nie dokręcić śrub za mocno.
- W wersji WP dla zapewnienia odpowiedniej ochrony przed warunkami atmosferycznymi, w wszystkie punkty wejściowe przewodów oraz śruby, powinny być uszczelnione.



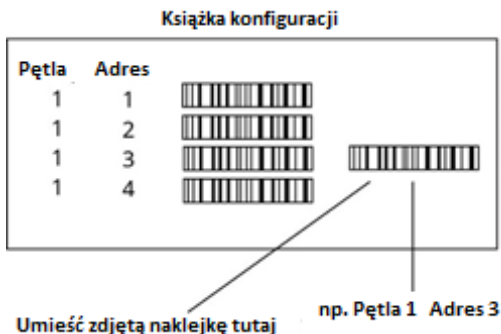
Uruchamianie

- Każde Ręczny Ostrzegacz Pożarowy 6000/MCP i 6000/MCP/WP ma swój unikalny numer seryjny, który jest używany w procesie uruchamiania systemu. Numer seryjny w postaci naklejki należy przy montażu ROPa odkleić z urządzenia i nakleić w Książce Konfiguracji Pętli lub w miejscu lokalizacji elementu na rysunkach projektowych. Zwłaszcza uważaj, aby nakleić naklejkę z numerem seryjnym w właściwym miejscu co pozwoli uniknąć błędów i problemów z uruchomieniem systemu.
- Zaprogramuj urządzenie zgodnie z instrukcją centrali, do której podłączasz Ręczny Ostrzegacz Pożarowy.


Serwisowanie

- Nie jest wymagane regularne serwisowanie (np. czyszczenie). Proszę zapoznać się z instrukcją centrali odnośnie do wymagań testowania systemu.

Przykład: Ręczny ostrzegacz pożarowy umieszczony na Pętli 1 o adresie 3

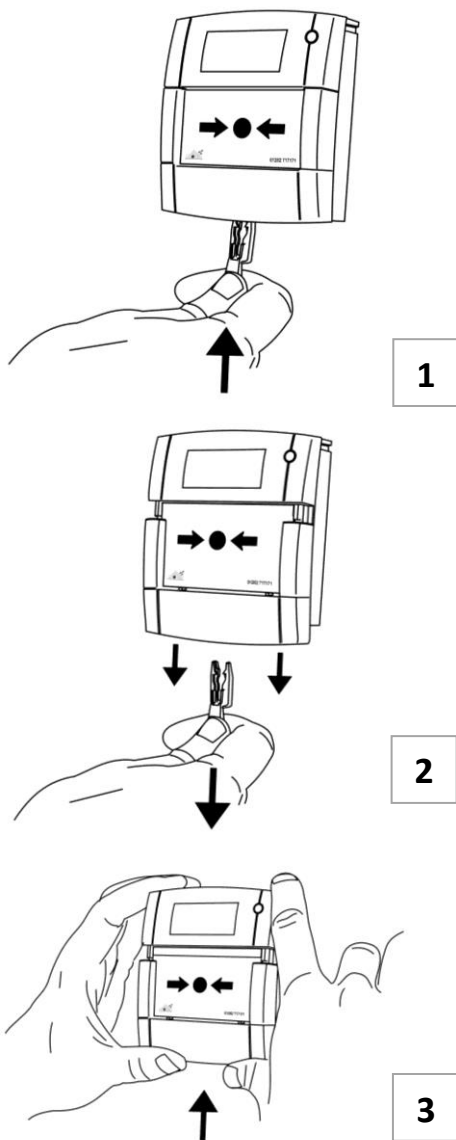


6000 MCP Szczegóły certyfikacji

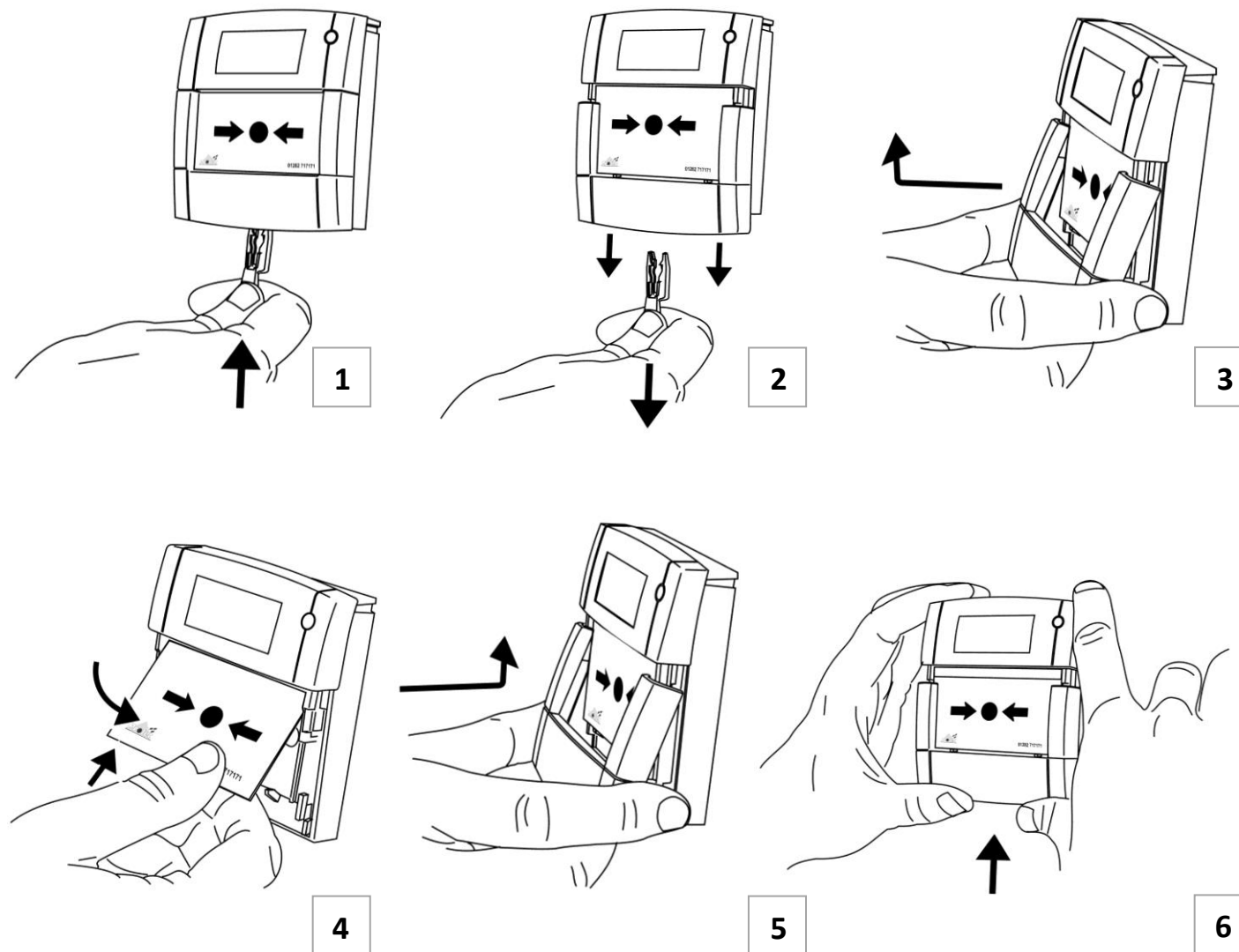

Protec Fire Detection plc, Nelson, Lancs, BB9 6RT 12 PFD-CPR-0018 6000/MCP PFD-CPR-0019 6000/MCP/NL PFD-CPR-0020 6000/MCP/EXP
BS EN 54-11:2001+A1:2005 BS EN 54-17:2005 PFD-CPR-0018 – 6000/MCP – Type A manual call point c/w isolator PFD-CPR-0019 – 6000/MCP/NL – Type A manual call point c/w isolator PFD-CPR-0020 – 6000/MCP/EXP – Type A manual call point c/w isolator Fire detection and fire alarm systems installed in and around buildings Nominal activation conditions/sensitivity and performance under fire conditions: Pass Operational reliability: Pass Tolerance to supply voltage: Pass Durability of operational reliability and response delay, temperature resistance: Pass Durability of operational reliability, vibration resistance: Pass Durability of operational reliability, humidity resistance: Pass Durability of operational reliability, corrosion resistance: Pass Durability of operational reliability, electrical stability: Pass

Instrukcja Instalacji wersja 6000/MCP

DO TESTU LUB RESETU

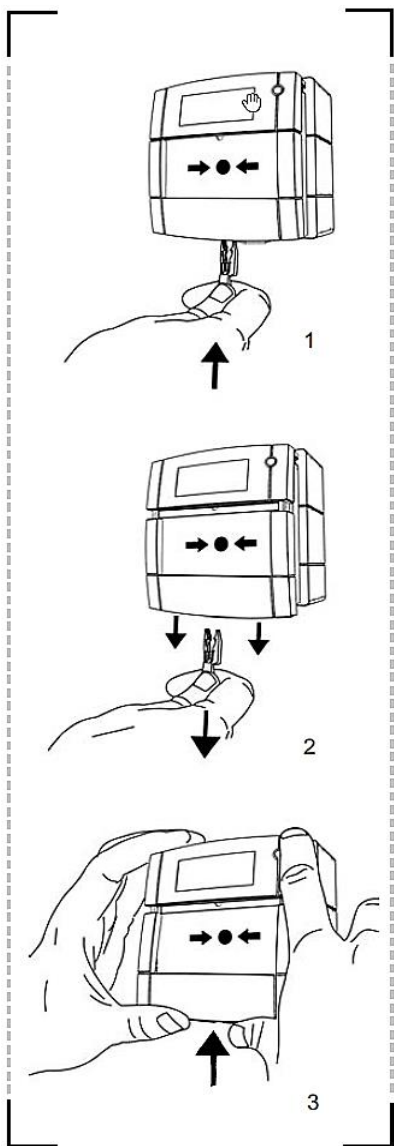


DO WYMIANY ELEMENTU

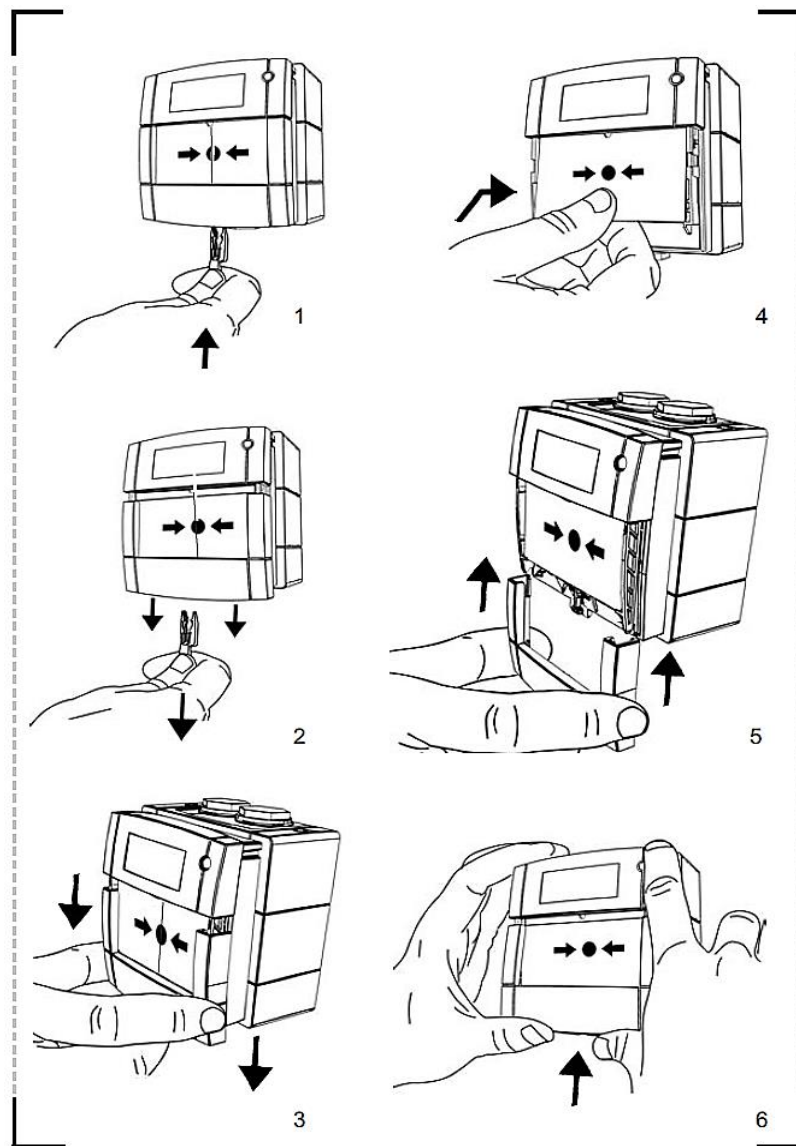


Instrukcja Instalacji wersji 6000/MCP/WP

Do testu lub resetu



Do wymiany elementu



Montaż i demontaż obudowy

