

# GTR / GT / DH



## Cechy

- » Do drzwi przeciwpożarowych i bram przesuwnych
- » Możliwośćysterowania przez BMS przy zastosowaniu central zamknięć przeciwpożarowych
- » Możliwe lakierowanie we wszystkich kolorach, również tych spoza palety RAL

Typ	Nr art.	Opis	Dane techniczne
-----	---------	------	-----------------

GTR 048000 A06

73.K00.01

**Chwytek elektromagnetyczny drzwiowy**

- » Montaż ścienny
- » Wbudowany przycisk zwalniający
- » W zestawie ze zworką kątową

Zasilanie	24 V DC / 67 mA
Siła chwytu	400 N
S x W x G	70 x 70 x 65 mm



Typ	Nr art.	Opis	Dane techniczne
-----	---------	------	-----------------

GTR 048000 A01

73.K00.08

**Chwytek elektromagnetyczny drzwiowy**

- » Możliwość zastosowania do bram przesuwnych
- » Montaż ścienny

Zasilanie	24 V DC / 67 mA
Siła chwytu	400 N
S x W x G	55 x 55 x 33 mm



Typ	Nr art.	Opis	Dane techniczne
-----	---------	------	-----------------

GTR 048000 A07 / WH

73.K00.03

**Chwytek elektromagnetyczny drzwiowy (biały, szary, czarny)**

- » Montaż podłogowy (ze wspornikiem) lub ścienny
- » W zestawie ze zworką kątową
- » Wbudowany przycisk zwalniający
- » Posiada zabezpieczenie niewłaściwej polaryzacji oraz przeciwzwarcowe
- » Dostępny w kolorze szarym (nr art. 73.K00.02), białym (nr art. 73.K00.03) i czarnym (nr art. 73.K00.04)

Zasilanie	24 V DC / 67 mA
Siła chwytu	400 N
S x W x G	110 x 85 x 38 mm



# Seria GTR i GT Chwytki elektromagnetyczne i zwozy płytkowe

Typ	Nr art.	Opis	Dane techniczne	
GTR 048000 A12006	73.K00.07	<b>Wspornik dla chwytaka elektromagnetycznego</b>		
<ul style="list-style-type: none"> <li>» Umożliwia montaż ścienny chwytaków GTR 048000 A07</li> </ul>			S x W x G	9,5 x 12,5 x 8 mm



Typ	Nr art.	Opis	Dane techniczne	
GTR 048000 A10	73.K00.05	<b>Chwytnak elektromagnetyczny drzwiowy łamany</b>		
<ul style="list-style-type: none"> <li>» Montaż naścienny lub podłogowy</li> <li>» W zestawie ze zwozą kątową</li> <li>» Wbudowany przycisk zwalniający</li> <li>» Posiada zabezpieczenie niewłaściwej polaryzacji oraz przeciwzwarciowe</li> </ul>			Zasilanie	24 V DC / 67 mA
			Siła chwytu	400 N
			S x W x G	90 x 80 x 150,175 mm



Typ	Nr art.	Opis	Dane techniczne	
GTR 063000 A10	73.K00.06	<b>Chwytnak elektromagnetyczny drzwiowy łamany</b>		
<ul style="list-style-type: none"> <li>» Montaż naścienny lub podłogowy</li> <li>» W zestawie ze zwozą kątową</li> <li>» Wbudowany przycisk zwalniający</li> <li>» Posiada zabezpieczenie niewłaściwej polaryzacji oraz przeciwzwarciowe</li> </ul>			Zasilanie	24 V DC / 75 mA
			Siła chwytu	850 N
			S x W x G	80 x 80 x 150,175 mm



Typ	Nr art.	Opis	Dane techniczne
-----	---------	------	-----------------

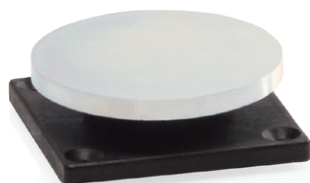
GT 50 R 5

70.400.04

**Zwora płytkowa**

- » Montaż na drzwiach
- » Powierzchnia chroniona przed korozją

S x W x G	55 x 55 x 18 mm
Średnica	55 mm



Typ	Nr art.	Opis	Dane techniczne
-----	---------	------	-----------------

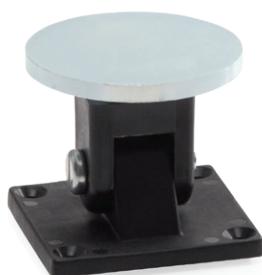
GT 50 R 6

70.400.08

**Zwora kątowna**

- » Montaż na drzwiach
- » Regulacja kąta
- » Powierzchnia chroniona przed korozją

S x W x G	55 x 55 x 50 mm
Średnica	55 mm



Typ	Nr art.	Opis	Dane techniczne
-----	---------	------	-----------------

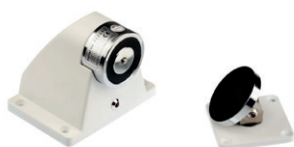
DH 10

73.G01.01


**Chwytek elektromagnetyczny drzwiowy**


- » Montaż podłogowy
- » Wbudowany przycisk zwalniający
- » Dioda informacyjna LED


Zasilanie	24 V DC / 80 mA
Siła chwytu	500 N
S x W x G	110 x 93 x 90 mm



# Seria GTR i GT Chwytki elektromagnetyczne i zwory płytkowe

Typ	Nr art.	Opis	Dane techniczne	
DH 20	73.G01.02	<b>Chwytek elektromagnetyczny drzwiowy</b>	Zasilanie	24 V DC / 100 mA
		<ul style="list-style-type: none"> <li>» Montaż ścienny lub podłogowy</li> <li>» Wbudowany przycisk zwalniający</li> <li>» Sygnalizacja NO/NC</li> </ul>	Siła chwytu	500 N
			S x W x G	118 x 86/110 x 93/41 mm

Typ	Nr art.	Opis	Dane techniczne	
DH 30	73.G01.03	<b>Chwytek elektromagnetyczny drzwiowy</b>	Zasilanie	24 V DC / 80 mA
		<ul style="list-style-type: none"> <li>» Montaż ścienny</li> <li>» Wbudowany przycisk zwalniający</li> </ul>	Siła chwytu	500 N
			S x W x G	88 x 88 x 30 mm

Typ	Nr art.	Opis	Dane techniczne	
DH 41	73.G01.04	<b>Chwytek elektromagnetyczny drzwiowy</b>	Zasilanie	24 V DC / 70 mA
		<ul style="list-style-type: none"> <li>» Montaż ścienny</li> <li>» Wbudowany przycisk zwalniający</li> </ul>	Siła chwytu	500 N
			S x W x G	80 x 80 x 37 mm

Typ	Nr art.	Opis	Dane techniczne
-----	---------	------	-----------------

DH 50

73.G01.05

**Zwora płytkowa**

- » Blokada drzwi wysuwającym trzpieniem – mechanicznie / zwolnienie drzwi elektrycznie
- » Wbudowany przycisk zwalniający

Zasilanie	24 V DC / 70 mA
S x W x G	60 x 147,5 x 76,5 mm



Typ	Nr art.	Opis	Dane techniczne
-----	---------	------	-----------------

DH 61

73.G01.06

**Zwora kątowa**

- » Montaż naścienny
- » Wbudowany przycisk zwalniający

Zasilanie	24 V DC / 70 mA
Siła chwytu	500 N
S x W x G	80 x 80 x 104 mm

