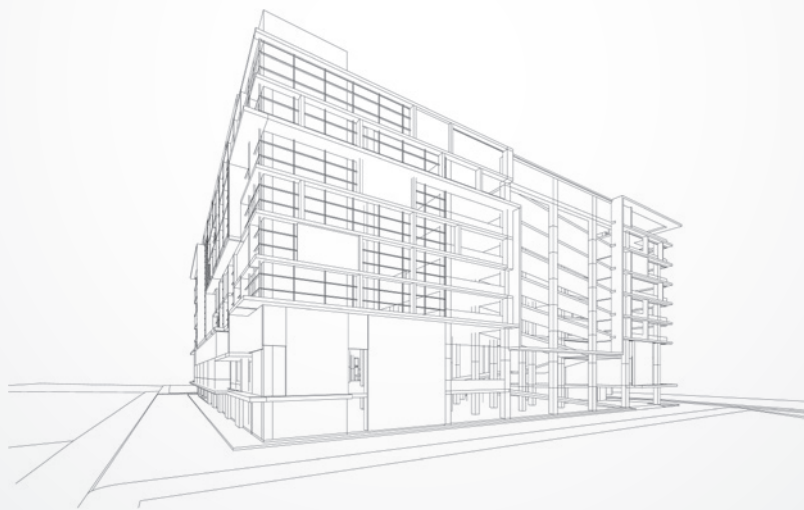


# Naturalna wentylacja w najlepszej cenie

## VCD 203/250-Set



### Cechy napędu:

- + Kompatybilny z systemami aluminiowymi, PVC i drewnianymi
- + Współpracuje z ryglatorami okuć okiennych
- + Szeroka gama konsol mocujących
- + Regulacja długości wysuwu za pomocą magnesu
- + Dostępna pełna kolorystyka, również spoza palety RAL
- + 5 lat gwarancji

## Sposoby i kierunki otwierania okien:



+ Okno rozwierne, otwierane do wewnątrz



+ Okno uchylne, otwierane do wewnątrz



+ Okno odchylne, otwierane do wewnątrz



+ Okno połaciowe, otwierane od dołu



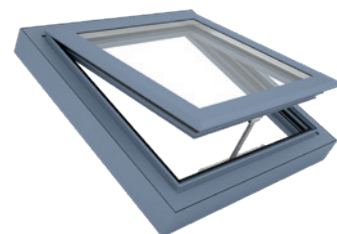
+ Okno rozwierne, otwierane na zewnątrz



+ Okno uchylne, otwierane na zewnątrz



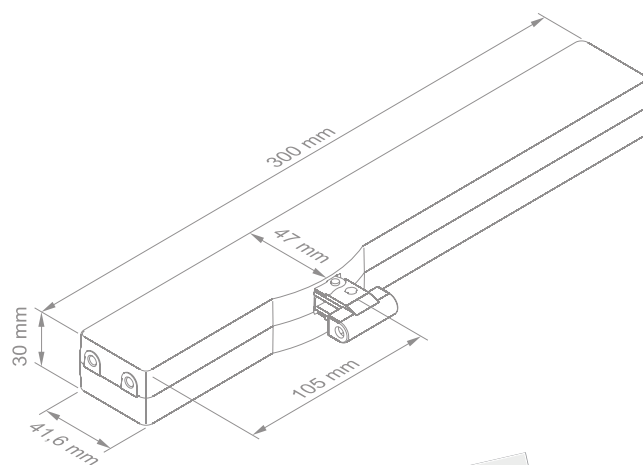
+ Okno odchylne, otwierane na zewnątrz



+ Okno połaciowe, otwierane od dołu

## Parametry techniczne:

Zasilanie	24 V DC / $\pm 20\%$ / 0,35 A
Siła pchająca	200 N
Siła ciągnąca	200 N
Siła blokująca	2000 N
Żywotność	20 000 podwójnych wysuwów
Prędkość otwierania	6 mm/s
Prędkość zamykania	6 mm/s
Stopień ochrony	IP 30
Poziom hałas	LpA $\leq 46$ dB(A)
Zakres temperatur	0°C ... +60°C
Obudowa	Cynkowy odlew ciśnieniowy
Powierzchnia	Malowana proszkowo
Przewód	Kabel PVC o długości 2,5 m
S × W × G	300 × 30 × 47 mm
Waga	1,40 kg



Dobierz napęd do swojego okna  
[www.napedyokienne.pl](http://www.napedyokienne.pl)